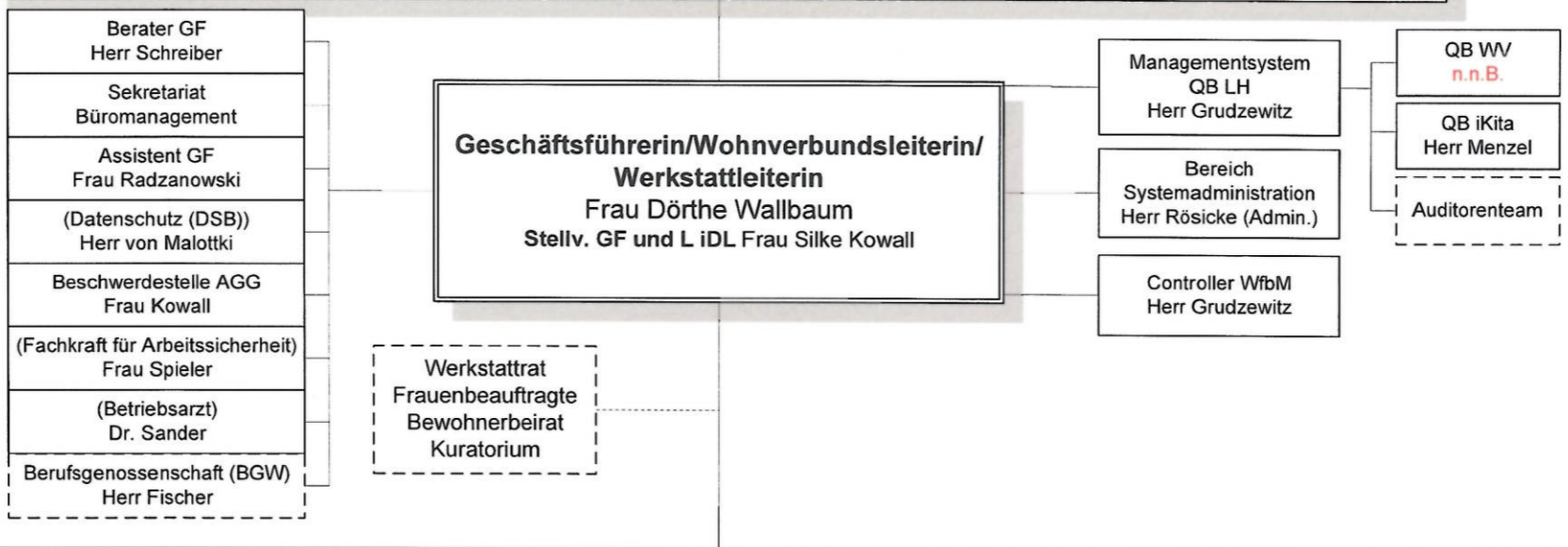


Lebenshilfe für behinderte Menschen e. V., Region Stendal
Vorsitzender: Jörg Hagge
Stand: 01.11.2023

Beirat von Vereinsmitgliedern mit Behinderung



Interne Dienstleistungen für alle Standorte L iDL	BD/EBB/AAPL/EAAPL aller Standorte LBD	Standort Tangerhütte		Standort Stendal			Standort Uchtspringe	
		WfbM WL	Wohnverbund LWV	WfbM WL	Wohnverbund LWV	iKita LIK	WfbM WL	Wohnverbund LWV
Bereich interne Dienstleistungen - Rechnungswesen - Personalmanagement - Gebäudewirtschaft und Betriebstechnik - Hausmeister	Bereich BD - Sozialpäd. Dienst - Ergotherapie - (Psycholog. Dienst) - (Physiotherapie) - Pfleg. Dienst - Berufl. Bildung (BBE) Bereich EBB - Hauswirtschaft - Holz/Metall - Verpackung/Kreativ - GALA/LW ZWfbM - Lebensprakt. Unterricht/ Spring. - Montage/Kreativ/Pforte/ Bürokommunikation Bereich AAPL GL AAPL - AAPL Bereich EAAPL - EAAPL	Bereich Dienstleistung BL DL - FB Eigenproduktion/ Landschaftspflege - FB Wäscherei/Heißmangel/ Textilreinigung/Näherei - FB Versorgerküche Bereich Lohnarbeit BL LA - FB Montage/Verpackung/ Holz - Springer/Fahrer LKW Bereich Montage Kleinteile/Fördergruppe BL MK/FÖ - FB Montage Kleinteile/ Gebäudereinigung - Fördergruppe Bereich seelische Behinderung WL - Montage/Verpackung/ Kreativ/Pforte/ Bürokommunikation	Bereich Wohnen in Tangerhütte (Tgh.) BL WV - Wost. I/II/III Tgh. Birkholzer Chaussee 5 - Wohngruppe Tangerhütte Neustädter Ring 35/36 - Wohngruppen Tangerhütte Bismarckstr. 57 - Nachtwache/ Rufbereitschaft - Ambulant betreutes Wohnen/IABW Büro: Vereinshaus 2.OG Birkholzer Chaussee 5 - Tagesförderung an Wost. an WfbM - Wost. II DG Tgh. Birkholzer Chaussee 5	Kaffeerösterei BL LA - Tangermünder Straße 4	Bereich Wohnen in Stendal (SDL) BL WV - Wost. Stendal Fichtestraße 20 - Wohngruppe Stendal A.-Menzel-Str.8 - Wohngruppe Stendal A.-Menzel-Str.12 - Wohngruppe Stendal A.-Dürer-Str. 49/51 - Wohngruppe Stendal Stadtseeallee 26/28 - Nachtbereitschaft/ Rufbereitschaft - Ambulant betreutes Wohnen/IABW Büro: A.-Menzel-Str. 10 - Tagesförderung an Wost. an WfbM A.-Menzel-Str. 10	Bereich iKita LIK - Pastor-Niemöller-Straße 5	Bereich ZWfbM BL ZWfbM - FB Landw./Tierpr. - FB GALA	Bereich Wohnen in Uchtspringe (Uchtspr.) BL WV - Wost. Hofgut - IABW

- Legende:**
- GF Geschäftsführer
 - WL Werkstattleiter
 - QB Qualitätsbeauftragter
 - DSB Datenschutzbeauftragter
 - LBD Leiter Begleitender Dienst
 - BBE Bildungsbeauftragter
 - BL Bereichsleiter
 - FB Fachbereiche
 - BD Begleitender Dienst
 - EBB Eingangs- und Berufsbildungsbereich
 - L iDL Leiter interne Dienstleistungen
 - AGG Allgemeines Gleichstellungsgesetz
 - GALA Gartenbau- und Landschaftspflege
 - LW Landwirtschaft
 - AAPL Außenarbeitsplätze
 - EAAPL Einzelaußenarbeitsplatz
 - WfbM Werkstatt für behinderte Menschen
 - ZWfbM Zweigwerkstatt für behinderte Menschen
 - MK Montage Kleinteile
 - FÖ Fördergruppe
 - Wost. Wohnstätte
 - IABW Intensiv ambulant betreutes Wohnen
 - gumgB geistig u. mehrfach geistig Behinderte
 - sB seelisch Behinderte
 - (Bereich) Honorarkräfte
 - beratendes Gremium

D. Wallbaum