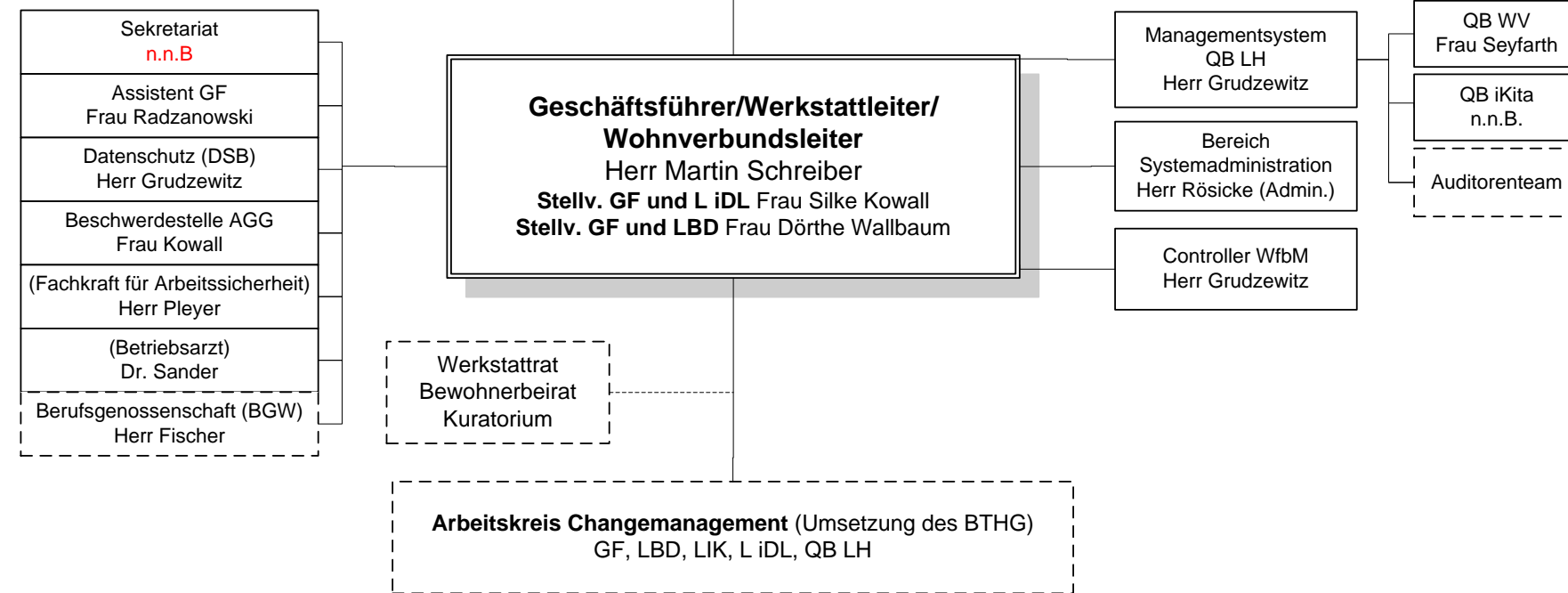


Lebenshilfe für behinderte Menschen e. V., Region Stendal
Vorsitzender: Jörg Hagge
Stand: 01.03.2022

Lebenshilfe für behinderte Menschen e. V., Region Stendal
Vorsitzender: Jörg Hagge
Stand: 01.03.2022

Lebenshilfe für behinderte Menschen e. V., Region Stendal
Vorsitzender: Jörg Hagge
Stand: 01.03.2022

Beirat von
Vereinsmitgliedern
mit Behinderung



Interne Dienstleistungen für alle Standorte L iDL	BD/EBB/AAPL/EAAPL aller Standorte LBD	Standort Tangerhütte		Standort Stendal		Standort Uchtspringe	
		WfbM WL/LBD	Wohnverbund LWV	Wohnverbund LWV	iKita LIK	WfbM WL/LBD	Wohnverbund LWV
<u>Bereich interne Dienstleistung</u> - Rechnungswesen - Personalmanagement - Gebäudemanagement	<u>Bereich BD</u> - Sozialpäd. Dienst - Ergotherapie - (Psycholog. Dienst) - (Physiotherapie) - Pfleg. Dienst - Berufl. Bildung (BBE)	<u>Bereich Dienstleistung BL DL</u> - FB Eigenproduktion/ Landschaftspflege - FB Wäscherei/Heißmangel/ Textilreinigung/Näherei - FB Versorgerküche	<u>Bereich Wohnen in Tangerhütte (Tgh.) BL WV</u> - Wost. I/II/III Tgh. Birkholzer Chaussee 5 - IBW Tangerhütte Neustädter Ring 35/36 - IBW Tangerhütte Bismarckstr. 57 - Betreutes Wohnen Bismarckstr. 57 - Nachtwache/ Rufbereitschaft	<u>Bereich Wohnen in Stendal (SDL) BL WV</u> - Wost. SDL Fichtestraße 20 - IBW SDL A.-Menzel-Str.8 - IBW SDL A.-Menzel-Str.12 - IBW SDL A.-Dürer-Str. 49/51 - IBW SDL Stadtseeallee 26/28 - Nachtbereitschaft/ Rufbereitschaft - Ambulant betreutes Wohnen/IABW Büro: Wost. II Birkholzer Chaussee 5 - Tagesförderung an WH an WfbM - Wost. II DG Tgh. Birkholzer Chaussee 5	<u>Bereich IKita LIK</u> - Pastor-Niemöller-Straße 5	<u>Bereich ZWfbM BL ZWfbM</u> - FB Landw./Tierpr. - FB GALA	<u>Bereich Wohnen in Uchtspringe (Uchtspr.) BL WV</u> - Wost. Hofgut - IABW
	<u>Bereich EBB</u> - Hauswirtschaft - Holz/Metall - Verpackung/Kreativ - GALA/LW ZWfbM - Lebensprakt. Unterricht/ Spring. - Montage/Kreativ/Pforte/ Bürokommunikation	<u>Bereich Lohnarbeit BL LA</u> - FB Montage/Verpackung/ Holz - Springer/Fahrer LKW	<u>Bereich Montage Kleinteile/Fördergruppe BL MK/FÖ</u> - FB Montage Kleinteile/ Gebäudereinigung - Fördergruppe <u>Bereich seelische Behinderung LBD</u> - Montage/Verpackung/ Kreativ/Pforte/ Bürokommunikation	- Ambulant betreutes Wohnen/IABW Büro: A.-Menzel-Str. 10 - Tagesförderung an WH an WfbM A.-Menzel-Str. 10	Legende: GF Geschäftsführer WL Werkstattleiter QB Qualitätsbeauftragter DSB Datenschutzbeauftragter LBD Leiter Begleitender Dienst BBe Bildungsbeauftragter BL Bereichsleiter FB Fachbereiche BD Begleitender Dienst EBB Eingangs- und Berufsbildungsbereich L iDL Leiter interne Dienstleistung AGG Allgemeines Gleichstellungsgesetz GALA Gartenbau- und Landschaftspflege LW Landwirtschaft AAPL Außenarbeitsplätze EAAPL Einzelaußenarbeitsplatz WfbM Werkstatt für behinderte Menschen ZWfbM Zweigwerkstatt für behinderte Menschen MK Montage Kleinteile FÖ Fördergruppe Wost. Wohnstätte IBW Intensiv betreutes Wohnen IABW Intensiv ambulant betreutes Wohnen gumgB geistig u. mehrfach geistig Behinderte sB seelisch Behinderte (Bereich) Honorarkräfte - - - - - beratendes Gremium		
	<u>Bereich AAPL GL AAPL</u> - AAPL						
	<u>Bereich EAAPL</u> - EAAPL						