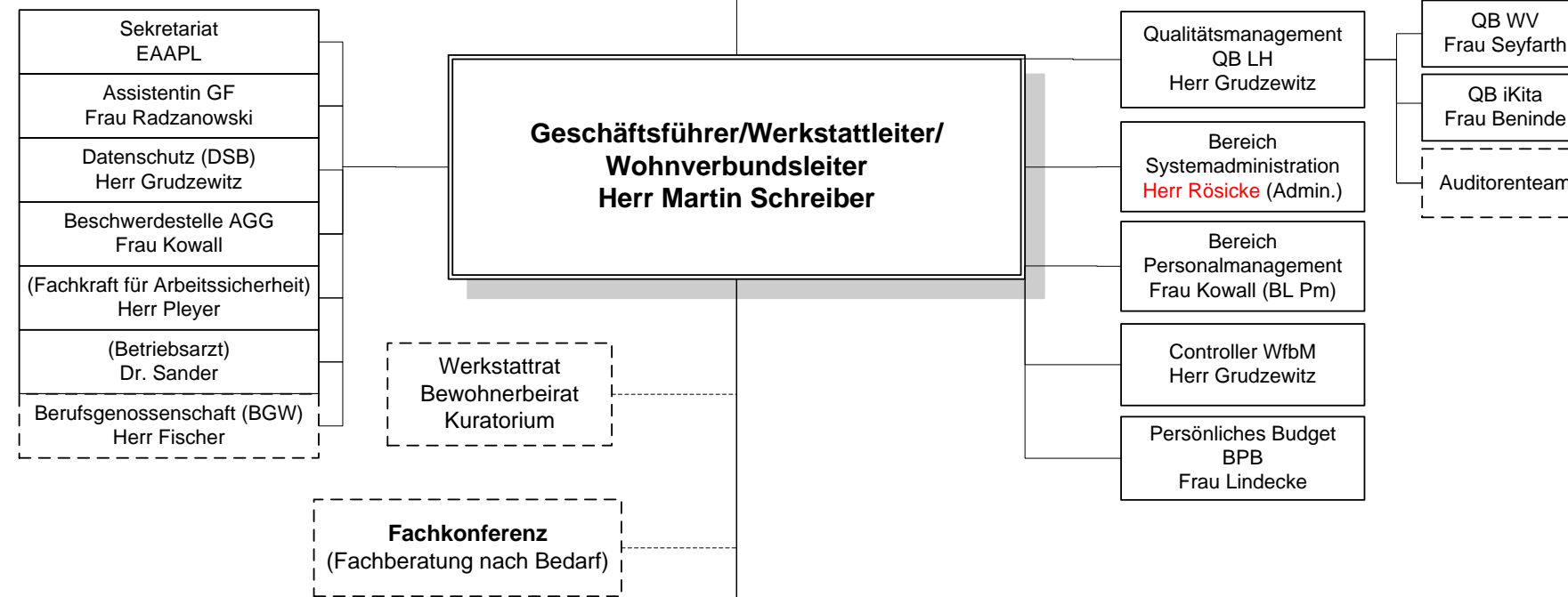


Lebenshilfe für behinderte Menschen e. V., Region Stendal

Vorsitzender: Dr. Georg Herwarth

Stand: 01.09.2018

Beirat von
Vereinsmitgliedern
mit Behinderung



Zentrale Verwaltung aller Standorte	BD/EBB/EAAPL aller Standorte	Ambulante Dienste (AD) aller Standorte	Standort Tangerhütte		Standort Stendal			Standort Uchtspringe	
Bereich Verwaltung LZV - Rechnungswesen - Gebäudemanagement	Bereich BD LBD - Sozialpäd. Dienst - Ergotherapie - (Psycholog. Dienst) - (Physiotherapie) - Pfleg. Dienst - Berufl. Bildung (BBE) Bereich EBB LBD EBB gumgB - Hauswirtschaft - Holz/Metall - Verpackung/Kreativ - GALA/LW ZWfbM - Lebensprakt. Unterricht/ Spring. EBB sB - Montage/Verpackung/ Kreativ/Pforte Bereich EAAPL LBD - EAAPL	Bereich AD BL AD Ambulant betreutes Wohnen/IABW Einzugsbereich WfbM - Stendal Büro: A.-Menzel-Str. 10 - Tangerhütte Büro: Wost. II Birkholzer Chaussee 5 - Uchtspringe ABW Hofgut Tagesförderung an WH an WfbM - Wost. II DG Tgh. Birkholzer Chaussee 5 - A.-Menzel-Str.10 Stendal	Bereich Dienstleistung BL DL - FB Eigenproduktion/ Landschaftspflege - FB Wäscherei/ Heißmangel/ Textilreinigung/Näherei - FB Versorgerküche/ AAPL Tangercafé Bereich Lohnarbeit BL LA - FB Montage/Verpackung/ Holz - Springer/Fahrer LKW Bereich Leichtm./ Fördergruppe BL LM/FÖ - FB Leichtmontage/ Gebäudereinigung - Fördergruppe Bereich seelische Behinderung LBD - Montage/Verpackung/ Kreativ/Pforte	Bereich stationäres Wohnen Tangerhütte (Tgh.) BL stW Tgh. - Wost. I/II Tgh. Birkholzer Chaussee 5 - IBW Tangerhütte Neustädter Ring 35/36 - IBW Tangerhütte Bismarckstr. 57 - Betreutes Wohnen Bismarckstr. 57 - Nachtwache/ Rufbereitschaft	Bereich AAPL BL ZWfbM/AAPL - AAPL SDL	Bereich stationäres Wohnen Stendal (SDL) BL stW SDL - Wost. SDL Fichtestraße 20 - IBW SDL A.-Menzel-Str.8 - IBW SDL A.-Menzel-Str.12 - IBW SDL A.-Dürer-Str. 49/51 - IBW SDL Stadtseeallee 26/28 - Nachtbereitschaft/ Rufbereitschaft	Bereich iKita LIK - Pastor-Niemöller-Straße 5	Bereich ZWfbM BL ZWfbM/AAPL - FB Landw./Tierpr. - FB GALA	Bereich stationäres Wohnen Uchtspringe (Uchtspr.) BL stW Uchtspr. - Wost. Hofgut - IABW

Legende:

GF	Geschäftsführer
WL	Werkstattleiter
QB	Qualitätsbeauftragter
DSB	Datenschutzbeauftragter
LZV	Leiter Zentrale Verwaltung
LBD	Leiter Begleitender Dienst
BBE	Bildungsbeauftragter
BL	Bereichsleiter
FB	Fachbereiche
AD	Ambulante Dienste
BD	Begleitender Dienst
EBB	Eingangs- und Berufsbildungsbereich
AGG	Allgemeines Gleichstellungsgesetz
GALA	Gartenbau- und Landschaftspflege
AAPL	Außenarbeitsplätze
EAAPL	Einzelaußenarbeitsplatz
WfbM	Werkstatt für behinderte Menschen
ZWfbM	Zweigwerkstatt für behinderte Menschen
ABW	Ambulant betreutes Wohnen
Wost.	Wohnstätte
IBW	Intensiv betreutes Wohnen
IABW	Intensiv ambulant betreutes Wohnen
gumgB	geistig u. mehrfach geistig Behinderte
sB	seelisch Behinderte
(Bereich)	Honorarkräfte
-----	beratendes Gremium